

VERSTÄNDNISVOLL UND FAIR ODER
CHOLERIKER UND FELDWEBEL:
 TESTEN SIE IHRE **CHEFATTITÜDE!**

A - 1 PUNKT | B - 3 PUNKTE | C - 5 PUNKTE

DER GROSSE
BOSS
 TEST

DIE BOSS TYPEN

Führen Sie himmlisch oder eher teuflisch?

01 Montagvormittag. Stress pur. Ein Mitarbeiter kommt bereits zum hundertsten Mal und bringt einen unqualifizierten Vorschlag.

- A Meine Augenbraue beginnt zu zucken und ich brülle ihn wütend an.
- B Ich verdrehe die Augen, höre ihm scheinbar zu, denke aber an anderes.
- C Ich höre aufmerksam zu, auch wenn nicht gleich der Sinn erkennbar ist.

02 Wenn ich den Gemeinschaftsraum betrete, wird es sofort still. Langsam, aber sicher verlassen alle wortlos das Zimmer.

- A Ich rufe dem faulen Pack hinterher: Geht es vielleicht noch langsamer?
- B Ich bin stolz darauf, als Respektperson akzeptiert zu werden.
- C Ich organisiere für den nächsten Tag belegte Brötchen und Prosecco.

03 Schüchtern fragt mich ein langjähriger Mitarbeiter um eine Gehaltserhöhung, da er gerade ein Haus baut. Ich ...

- A ... frage ihn: Wer sind Sie denn?
- B ... sage: Und was habe ich davon?
- C ... investiere in die Zukunft.

**Punkte
 gesamt**

04 Ein Mitarbeiter hat bei einem bundesweiten prestigeträchtigen Wettbewerb den ersten Platz erreicht. Ich ...

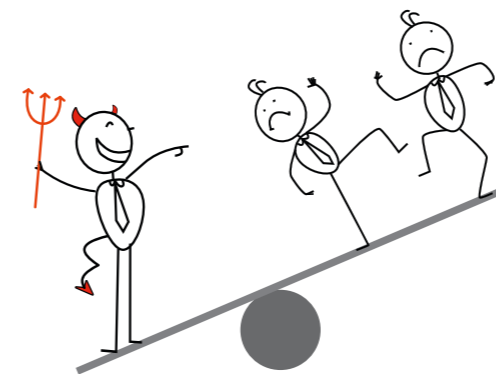
- A ... berufe ein Mitarbeitertreffen ein und entlasse den Streber fristlos.
- B ... treffe ihn am Gang und frage, ob er der einzige Teilnehmer war.
- C ... verfasse sofort eine Pressemitteilung, um die Leistung zu würdigen.

05 Immer Ärger mit den Newcomern: Ein neuer Kollege hat nun bereits zum zweiten Mal Mist gebaut. Ich ...

- A ... muss nun Überstunden machen und drohe mit Kündigung.
- B ... hole meinen Stellvertreter und bitte ihn um genaue Einschulung.
- C ... schaufle mir eine Stunde frei und erkläre alles nochmal ganz genau.

06 Durch einen Irrtum meinerseits ist für den Betrieb ein großer Schaden entstanden. Um den Schaden zu begrenzen ...

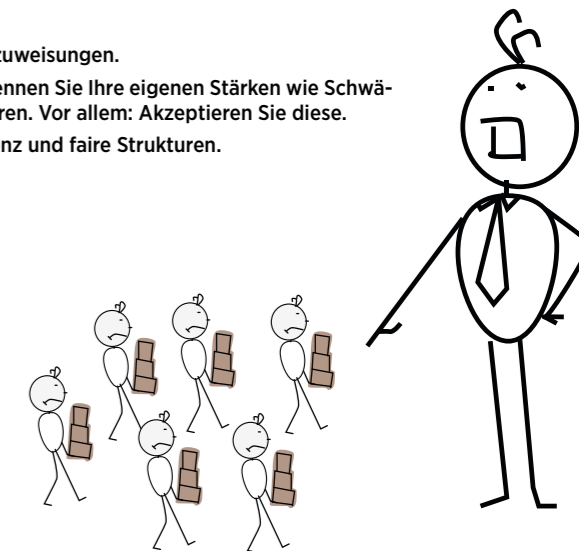
- A ... suche ich sofort einen Ersatzschuldigen und wasche mich rein.
- B ... werfe ich nur einen statt zwei Mitarbeiter raus.
- C ... frage ich, wie es dazu kommen konnte, und berate mich im Team.



Der Dilettant

Ideenlos und bissig: Niemand weiß so genau, wie Sie überhaupt den Weg in die Chefetage geschafft haben. Statt Fachwissen waren Beziehungen der Schlüssel zum Erfolg. Ihre Kontrollsucht führt zu regelrechten Schikanen.

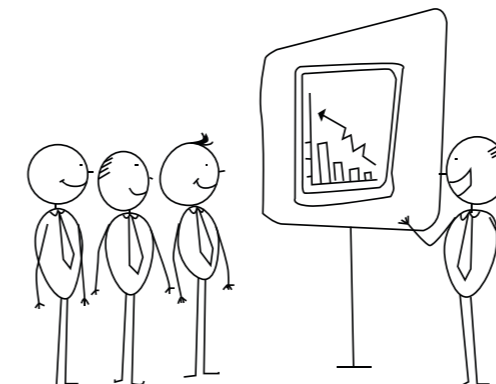
- Vermeiden Sie Schuldzuweisungen.
- Seien Sie tolerant. Erkennen Sie Ihre eigenen Stärken wie Schwächen und die der anderen. Vor allem: Akzeptieren Sie diese.
- Schaffen Sie Transparenz und faire Strukturen.



Der Diktator

In Sekundenschnelle schreien Sie los, wenn etwas nicht so funktioniert, wie Sie möchten. Es kann sich auch nur um Kleinigkeiten handeln. Sie genießen Ihre Position in der ersten Reihe und gehen rücksichtslos durch die Welt.

- Ein kurzer Dank, ein freundlicher Gruß: Seien Sie Vorbild für gegenseitige Achtung.
- Betreiben Sie Selbstreflexion und von Zeit zu Zeit auch Selbstkritik.



Der Stratege

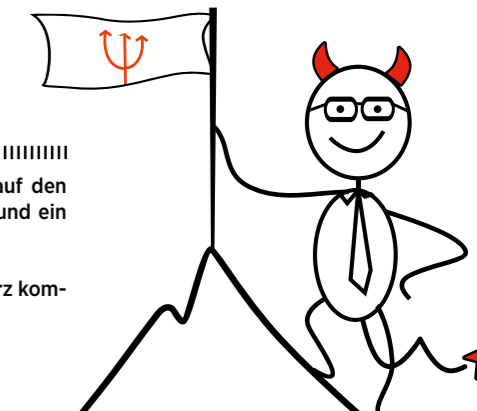
Sie geben gerne Anweisungen und kontrollieren gern. Außerdem stellen Sie hohe Anforderungen an Ihre Mitarbeiter. Sie sind auch ein brillanter Denker mit wachem Verstand und geben den Kurs vor.

- Setzen Sie aktiv eigene Grenzen und machen Sie anderen deutlich, bis wohin sie bei Ihnen gehen können.
- Überschreiten Sie im Gegenzug aber auch nicht die Grenzen Ihrer Kollegen.

Der Macher

Man hört Sie schon von Weitem an Ihrem forschenden Auftreten. Lautstark diskutieren Sie auf den Gängen, provozieren, aber loben und ermuntern auch. Sie sind dynamisch, führungsstark und ein Schnelldenker voller Tatendrang.

- Sie scheinen alles gut im Griff zu haben, aber auch Humor und Spaß dürfen nicht zu kurz kommen: Mitarbeiter, die lachen, fühlen sich wohl.
- Loben Sie sich auch selbst ab und an.



6–11 Punkte: **DER DILETTANT**
 12–17 Punkte: **DER DIKTATOR**

18–24 Punkte: **DER STRATEGE**
 25–30 Punkte: **DER MACHER**